

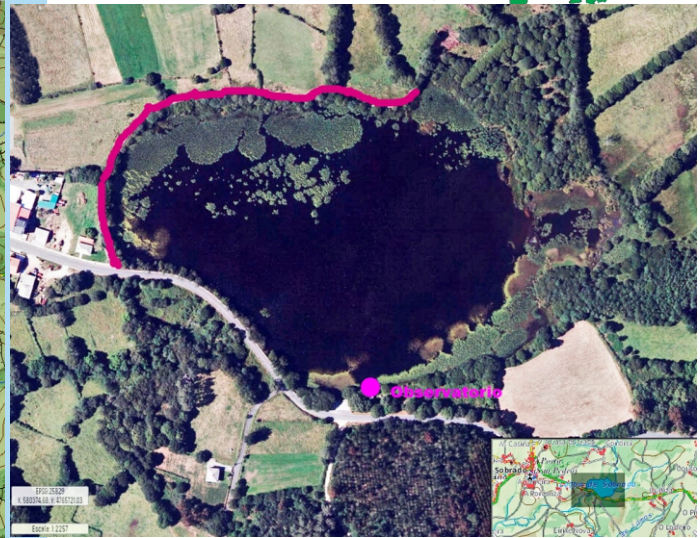


# LAGOA DE SOBRADO

Adela Leiro, Mon Daporta  
abril 2017

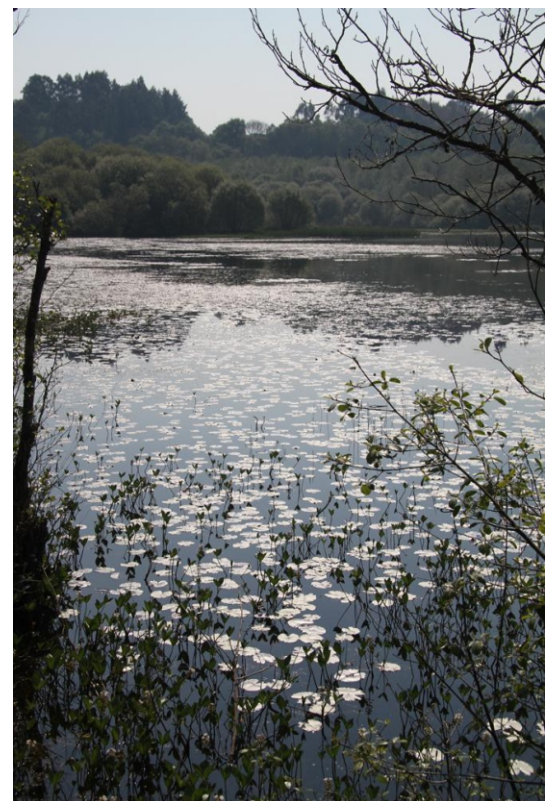


**Distancia:** 2 km  
**Dificultade:** baixa  
**Duración:** 1 hora



A 1 km do centro da localidade e do mosteiro -monumento do barroco con elementos do século XIII- visitable, pola estrada que, cruzando os montes do Corno de Boi, vai a Friol e a Lugo, atópase a lagoa considerada tamén punto de arranque do río Tambre. O que comezou sendo, alá polo século XV, encoro para o abastecemento do mosteiro e a súa horta converteuse co paso do tempo nunha masa de auga pouco profunda totalmente naturalizada, que cobre unas 10 ha, con zonas lamacentas, outras temporalmente asolagadas e augas de diferentes fonduras; que acolle unha ampla e rica representación da flora e a fauna dos lugares húmidos. Rodeada de prados de sega e pasto, limitada por unha liña de amieiras, salgueiros e outras árbores e arbustos propios desas contornas; ten unha gran cantidade de ambroíños que ao longo do verán cubren grandes superficies coas súas amplas follas entre as que destacan as fermosas flores brancas, e ademais da maior cantidade de trevo das lagoas, diversas especies de xuncos, espigas de auga, espadainas, utricularias e algas pouco comúns, polo que está considerada como Zona Húmida de Importancia Europea, ademais de unha grande variedade de insectos e aves acuáticas: lavancos, que estes días paseaban as súas roladas, mergullóns pequenos e grandes, máis raros, que andaban atarefados na construción do seu niño aboiante, e numerosos paxaros dos bosques e das ribeiras (ferreiriños, papuxas,...)

Para gozar do lugar dispoñemos, antes do arranque da parede de contención, dunha pasarela de case 500 m que discorre moi preto da auga, e, ao remate da presa, ao pé da estrada, un espazo de aparcamento, un punto panorámico e un observatorio para mirar as aves. O resto do percorrido para circundar a lagoa é posible, pero non necesario nin aconsellable, porque temos que facer uns 300 m pola beira da estrada, estreita, hai que pasar polas leiras e, nalgúns tramos, lonxe da masa de auga.



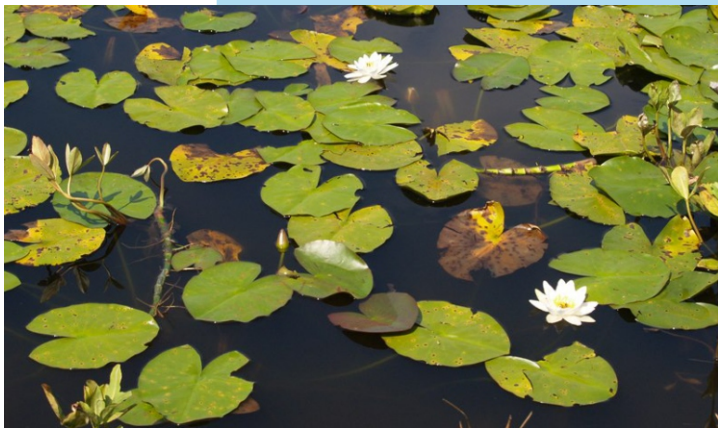


Salgueiros e amieiras





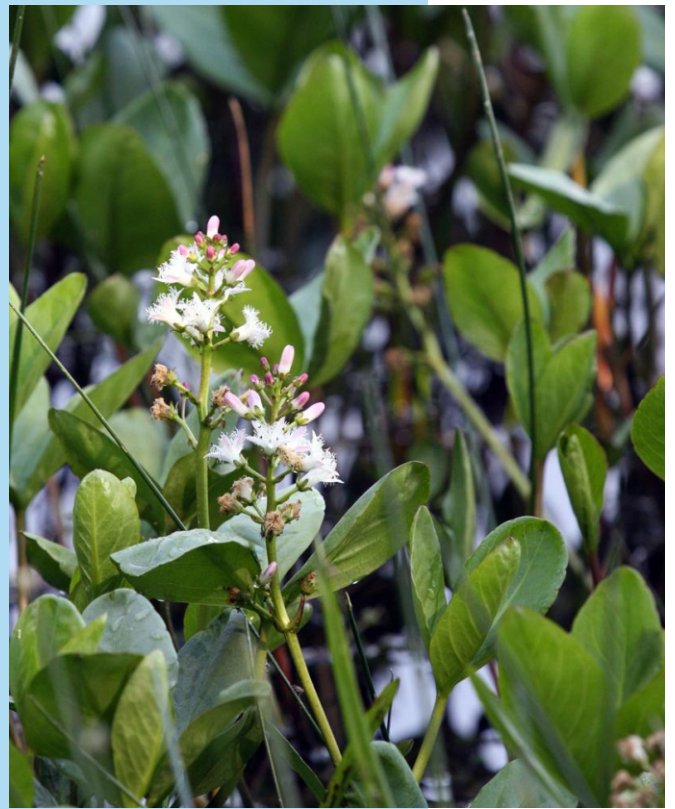
Ambroíños e trevos de auga na primavera



Ambroíñ de río (*Nymphaea alba*)



Parella de mergullóns (*Podiceps cristatus*)



Trevo de auga (*Menyanthes trifoliata*)



Cabalo do demo  
(*Libellula quadrimaculata*)



Femia de lavanco cos seus parruliños